

# AUTOR NIEZNANY

Łapicze,  
gm. Krynki



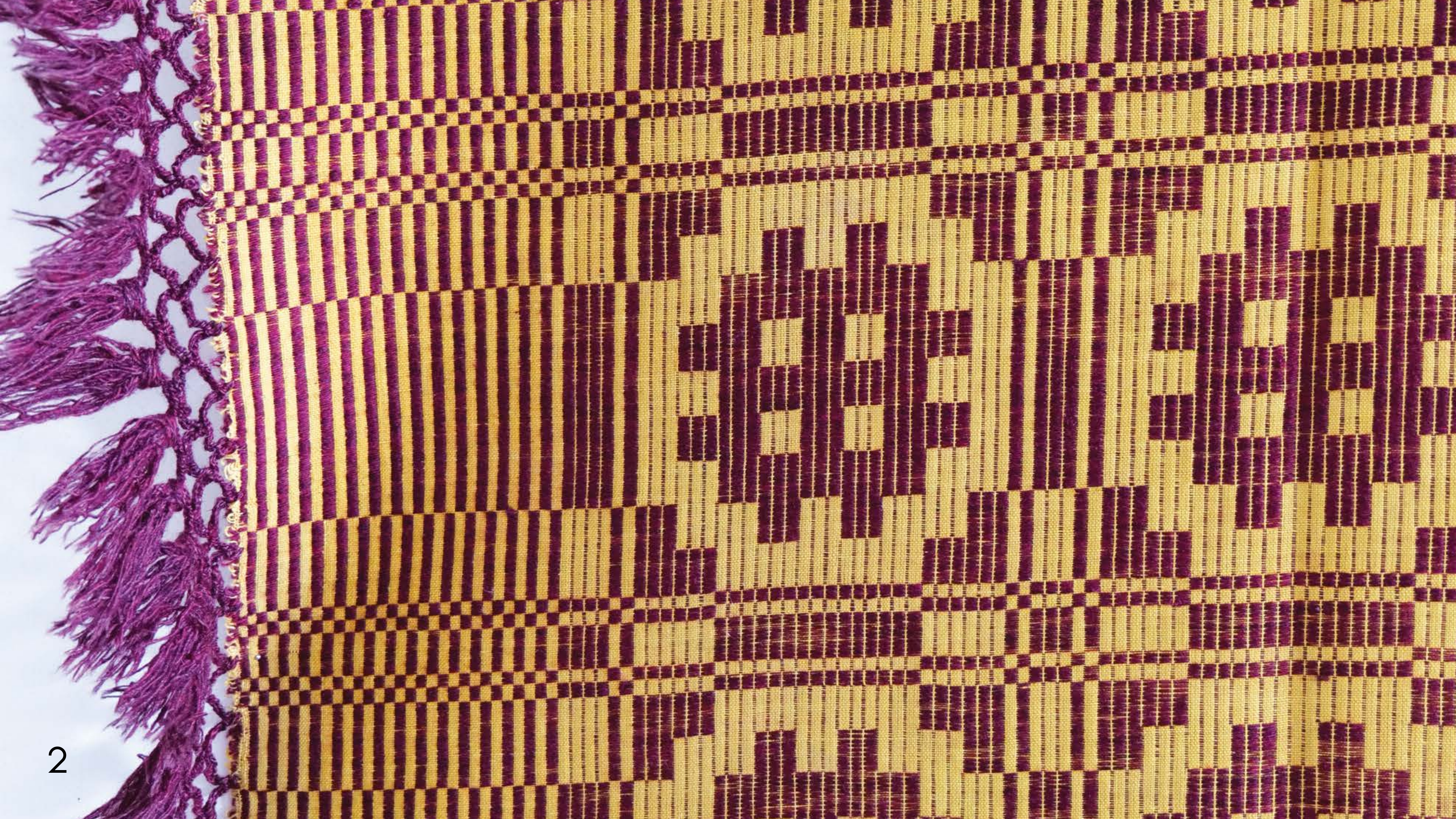
Tkanina wielonicielnicowa fioletowo-zielona; osnowa: zielona bawełna; wątek: fioletowa wełna; powstała w latach 50. XX w.; tkana na wąskim krośnie w 8 nicielnic; wymiar 168x200 cm; nazwa regionalna: radziuszka

# MARTA SIEMIENICZUK

Jamasze,  
gm. Krynki

Tkanina podbierana żółto-bordowa; osnowa: żółta bawełna; wątek: bordowa wełna; powstała w latach 30. XX w.; tkana na wąskim krośnie; zszywana; wymiar 160x200 cm.; nazwa regionalna: dzygun, perebor, tkanina wybiera





# WIERA ADAMIK

Ozierany Wielkie,  
gm. Krynki

Tkanina podbierana ugrowo-biała; osnowa: biała bawełna; wątek: ugrowy len;  
powstała w latach 40. XX w.; tkana na wąskim krośnie; zszywana; wymiar 160x200 cm;  
nazwa regionalna: dzygun, perebor, tkanina wybierana





# SCHOLASTYKA ŻUKOWSKA

Łapicze,  
gm. Krynki

Tkanina dekoracyjna wielokolorowa; osnowa: czarna bawełna; wątek: wełna wielokolorowa; powstała w latach 70. XX w.; tkana na szerokim krośnie; wymiar 160x200 cm; nazwa regionalna: kilim





# SCHOLASTYKA ŻUKOWSKA

Łapicze,  
gm. Krynki

Tkanina dekoracyjna wielokolorowa; osnowa: czarna bawełna; wątek:  
wielokolorowa wełna; powstała w latach 70. XX w.; tkana na szerokim krośnie;  
wymiar 140x180 cm; nazwa regionalna: kilim







# SCHOLASTYKA ŻUKOWSKA

Łapicze,  
gm. Krynki

Tkanina dekoracyjna wielokolorowa; osnowa: czarna bawełna; wątek:  
wielokolorowa wełna; powstała w latach 80. XX w.; tkana na szerokim krośnie;  
wymiar 130x180 cm; nazwa regionalna: kilim





# WIERA ADAMIK

Ozierany Wielkie,  
gm. Krynki

Tkanina dekoracyjna wielokolorowa; osnowa: czarna bawełna; wątek:  
wielokolorowa wełna; powstała w latach 1945-1955 w.; tkana na szerokim krośnie;  
wymiar 140x206 cm; nazwa regionalna: kilim





# AUTOR NIEZNANY

Łapicze,  
gm. Krynki

Tkanina dekoracyjna wielokolorowa; osnowa: szara nitka sztuczna; wątek:  
wielokolorowa wełna i włóczka; powstała w latach 60. XX w.; tkana na szerokim  
krośnie; wymiar 125x205 cm; nazwa regionalna: kilim





# WIERA ADAMIK

Ozierany Wielkie,  
gm. Krynki

Tkanina wielonicielnicowa pomarańczowo-szara; osnowa: szara bawełna; wątek: pomarańczowa wełna, powstała w latach 1949- 1955; tkana na wąskim krośnię, zszywana; wymiar 130x170 cm; nazwa regionalna: radziuszka





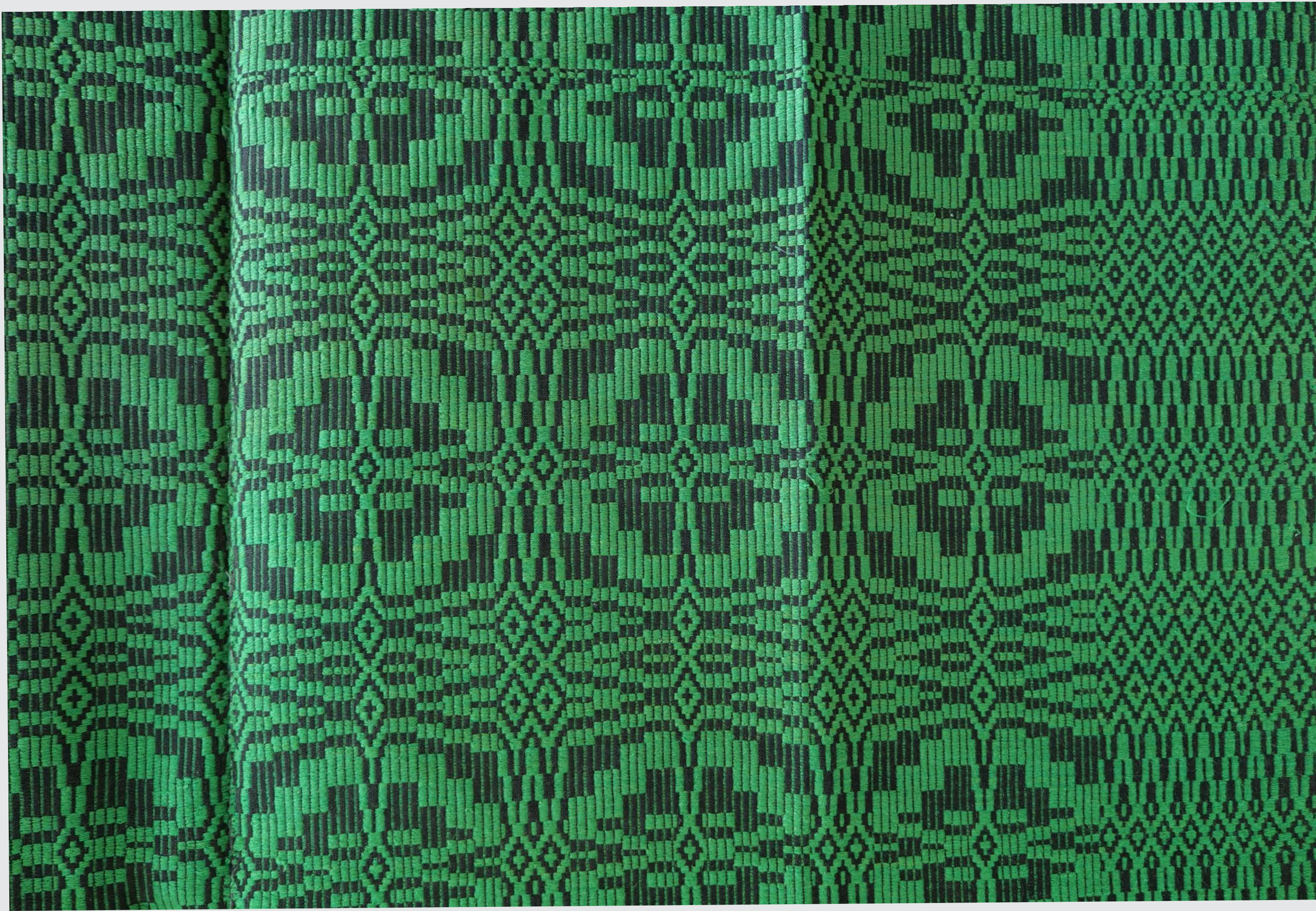


# WIERA ADAMIK

Ozierany Wielkie,  
gm. Krynki

Tkanina wielonicielnicowa czarno-zielona; osnowa: czarna bawełna; wątek:  
zielona wełna; powstała w latach 1949-1955; tkana na wąskim krośnię; zszywana;  
wymiar 137x168 cm; nazwa regionalna: radiuszka





# AUTOR NIEZNANY

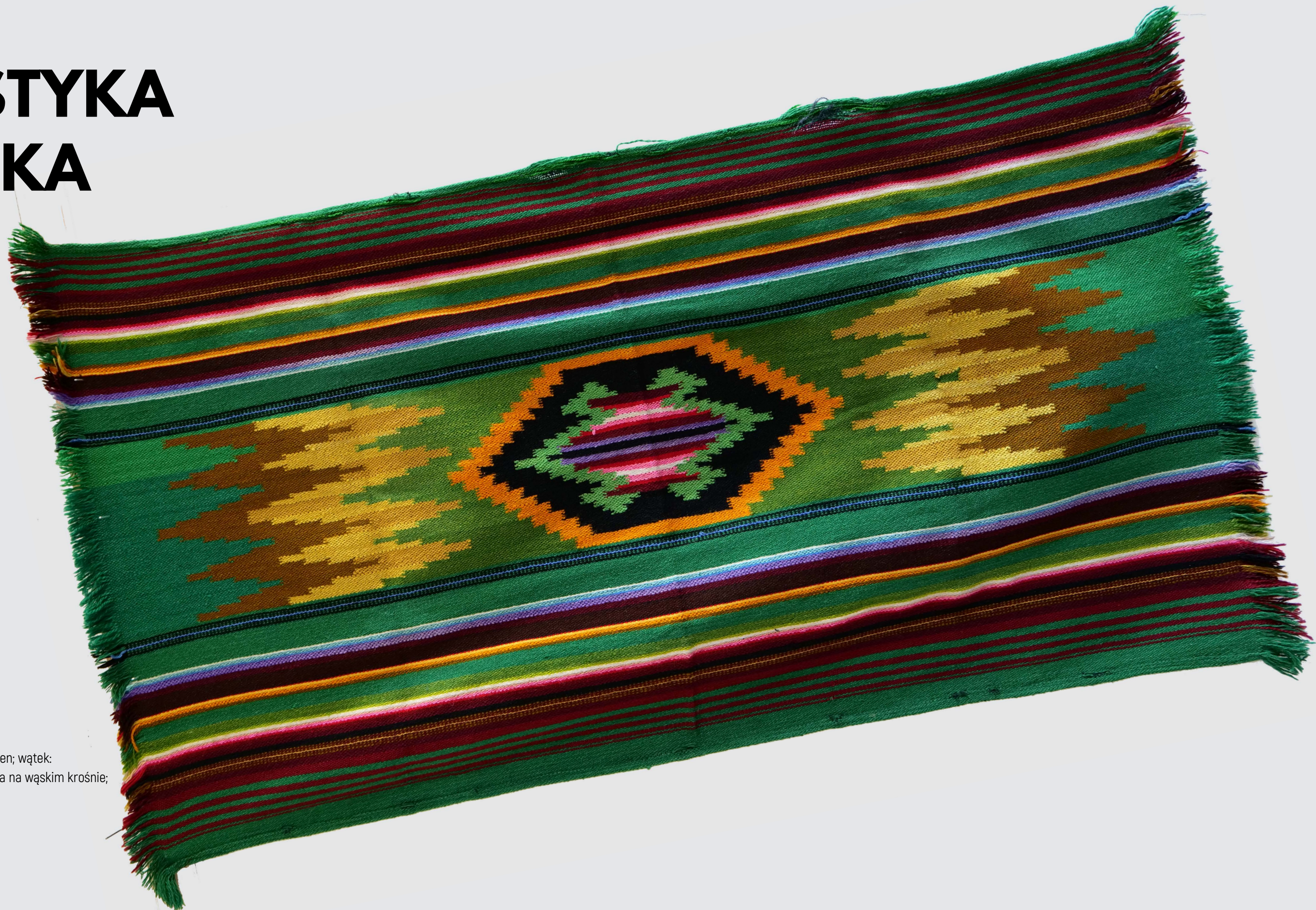
Górazy,  
gm. Krynki



Spódnica w paski fioletowo-zielono-czerwone, tkana splotem rządowym, szyta i podszyta ręcznie, opaśnica z innego materiału

# SCHOLASTYKA ŻUKOWSKA

Łapicze,  
gm. Krynki



Tkanina dekoracyjna wielokolorowa; osnowa: brązowy len; wątek:  
wielokolorowa wełna; powstała w latach 70. XX w.; tkana na wąskim krośnię;  
wymiar 132x69 cm; nazwa regionalna: kilim



# AUTOR NIEZNANY

gm. Krynki

Tkanina wielonicielnicowa zielono-bordowa; osnowa: zielona wełna; wątek: bordowa wełna; powstała w latach 50. XX w.; tkana prawdopodobnie w 8 nicielnic na wąskim krośnie; zszywana; wymiar 160x200 cm; nazwa regionalna: radziuszka



# AUTOR NIEZNANY

gm. Krynki

Tkanina dekoracyjna wielokolorowa; osnowa: czarna bawełna; wątek:  
wielokolorowa wełna; powstała w latach 70. XX w.; tkana na wąskim krośnie;  
wymiar 80x120 cm; nazwa regionalna: kilim







# SCHOLASTYKA ŻUKOWSKA

Łapicze,  
gm. Krynki

Tkanina podbierana bordowo-ugrowa; osnowa: żółta bawełna; wątek: bordowa wełna, powstała w latach 60. XX w.; tkana na szerokim krośnie; wymiar 136x186 cm.; nazwa regionalna: dzygun, perebor, tkanina wybiera



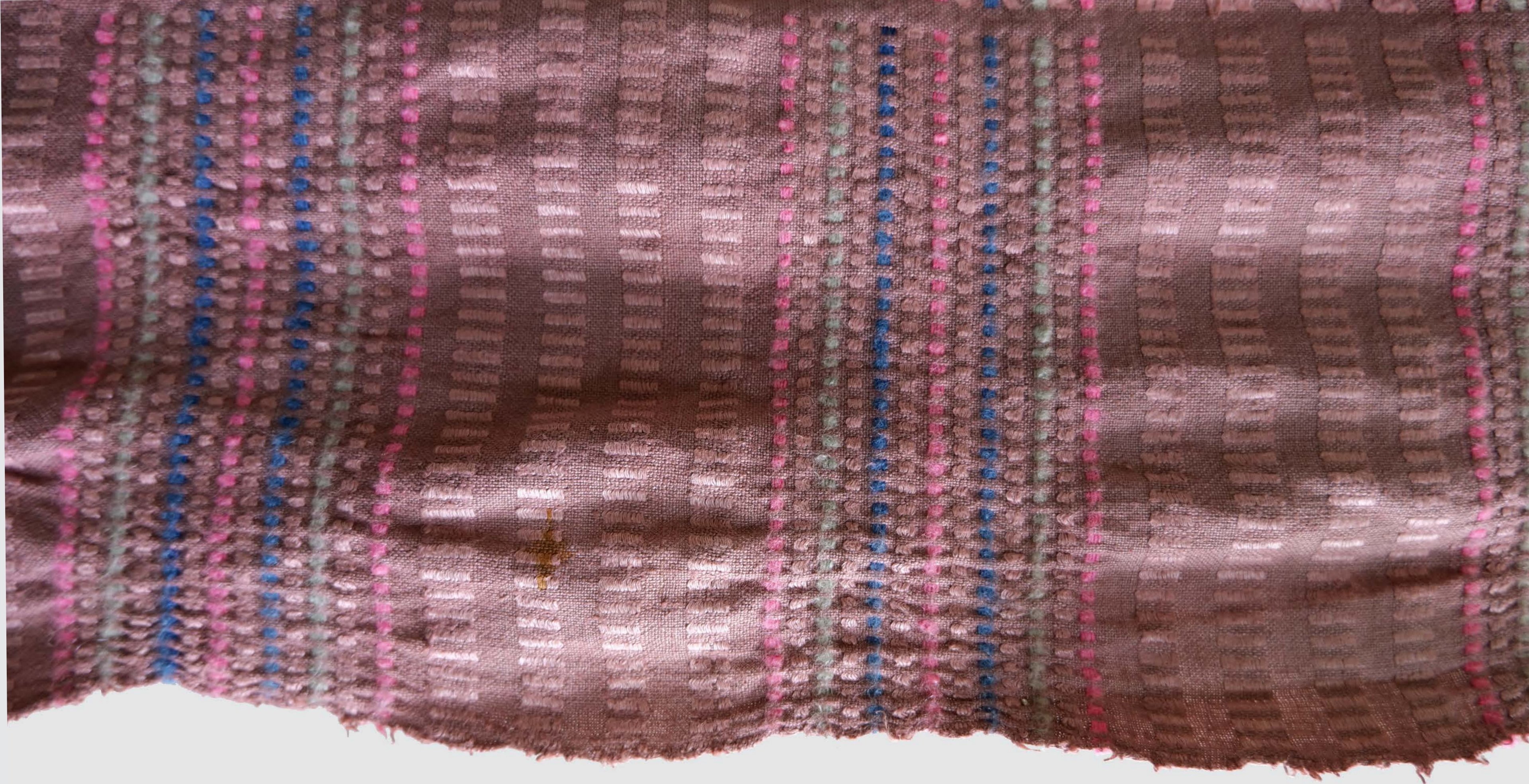


# WIERA ADAMIK

Ozierany Wielkie,  
gm. Krynki

Tkanina wielonicielnicowa w tonacji rózu, osnowa- bawełna różowa, wątek  
- różnokolorowy len; powstała w latach 60- tych XX w; wymiar 115x190 cm;  
tkana na szerokim krośnie; nazwa regionalna: płachta





# SCHOLASTYKA ŻUKOWSKA

Łapicze,  
gm. Krynki

Tkanina podbierana w tonacji zieleni; osnowa: biała, miodowa i granatowa bawełna;  
wątek: zielona włóczka, jasnozielona i miodowa bawełna; powstała w latach 70. XX w;  
tkana na wąskim krośnie; wymiar 138x169 cm; nazwa regionalna: dzygun, perebor,  
tkanina wybierana



# WIERA ADAMIK

Ozierany Wielkie,  
gm. Krynki

Tkanina wielonicielnicowa; osnowa: bawełna czarna; wątek - wełna jasnozielona;  
powstała w latach 50. XX w; tkana na wąskim krośnię; zszywana; wymiar 125x190 cm;  
nazwa regionalna: radziuszka







# SCHOLASTYKA ŻUKOWSKA

Łapicze,  
gm. Krynki

Tkanina wielonicielnicowa; osnowa: żółta bawełna, wątek: fioletowy len; powstała w latach 60. XX w; nazwa regionalna: radziuszka





# AUTOR NIEZNANY

gm. Krynki

Tkanina podbierana; osnowa: niebieska bawełna; wątek: żółta wełna; powstała w latach 70. XX w; tkana na wąskim krośnię; wymiar 138x169 cm; nazwa regionalna: dzygun, perebor, tkanina wybierana





# ALEKSANDRA KALIŃSKA

Łapicze,  
gm. Krynki

Tkanina wielonicielnicowa; osnowa: biała bawełna; wątek – błękitna wełna; powstała w latach 50. XX w; tkana na szerokim krośnie; wymiar 121x193 cm; nazwa regionalna: radziuszka





# SCHOLASTYKA ŻUKOWSKA

Łapicze,  
gm. Krynki



Tkanina wielonicielnicowa; osnowa: biała bawełna,  
wątek: ugrowa włóczka; powstała w latach 60. XX w;  
nazwa regionalna: radziuszka





# LUBA KREJZA

gm. Krynki



Serweta lniana wyszywana, tkana splotem płótna, haft płaski wielobarwny;  
powstała w latach 40. XX w; nazwa regionalna: kużel



# WIERA ADAMIK

Ozierany Wielkie,  
gm. Krynki

Obrus lniany, ażurowy; osnowa: len, wątek:  
len; wymiar 122x185 cm



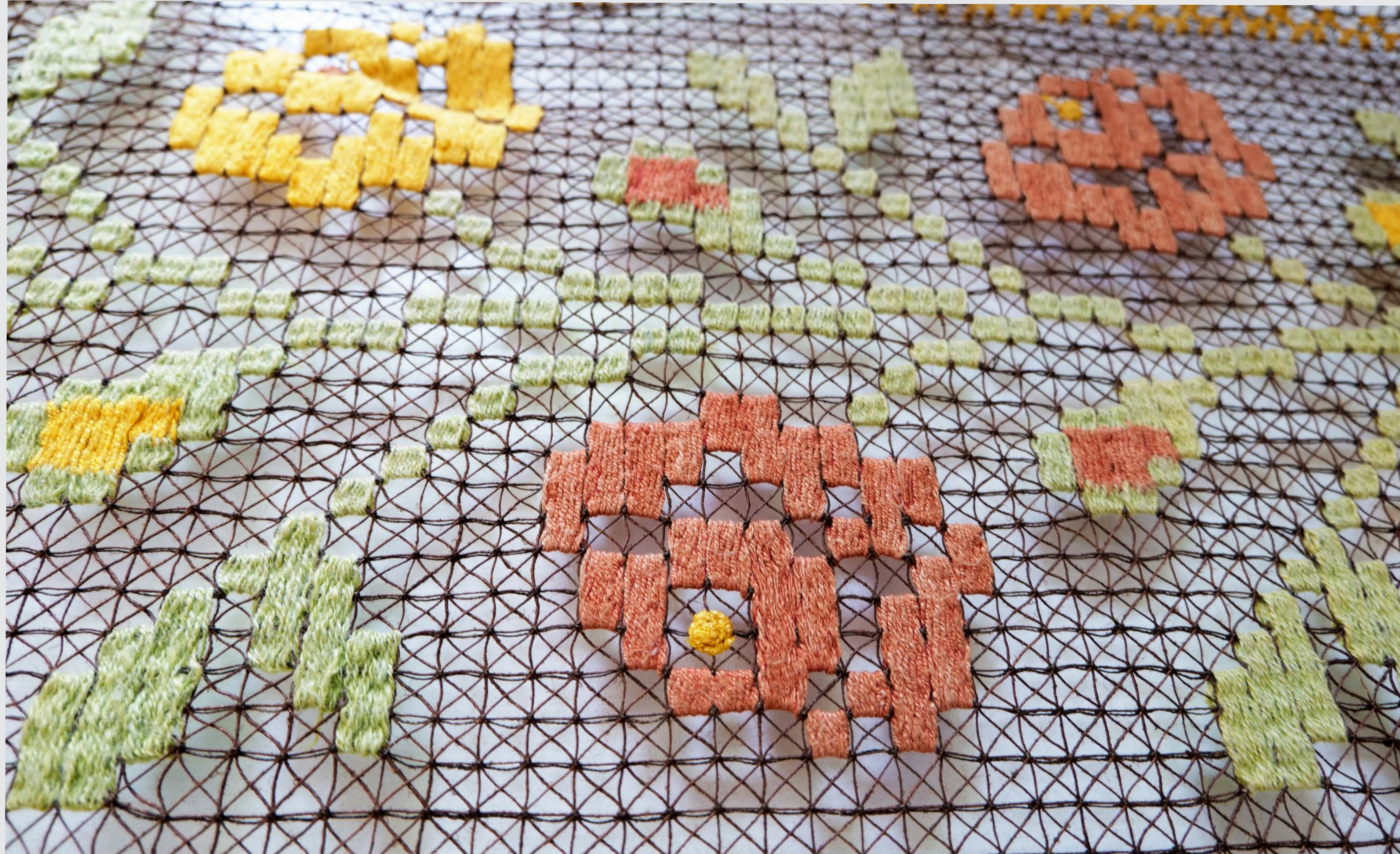


# MARTA SIEMIĘNCZUK

Jamasze,  
gm. Krynki

Obrus wiązany, siatka na ramie z lnu, wyszywany nitką wełnianą;  
wymiar 143x190 cm; powstał w latach 30. XX w





# WIERA ADAMIK

Ozierany Wielkie,  
gm. Krynki



Obrus wiązany, siatka na ramie z lnu,  
wyszywany nitką lnianą; wymiar  
105x160 cm; powstał w latach 40. XX w

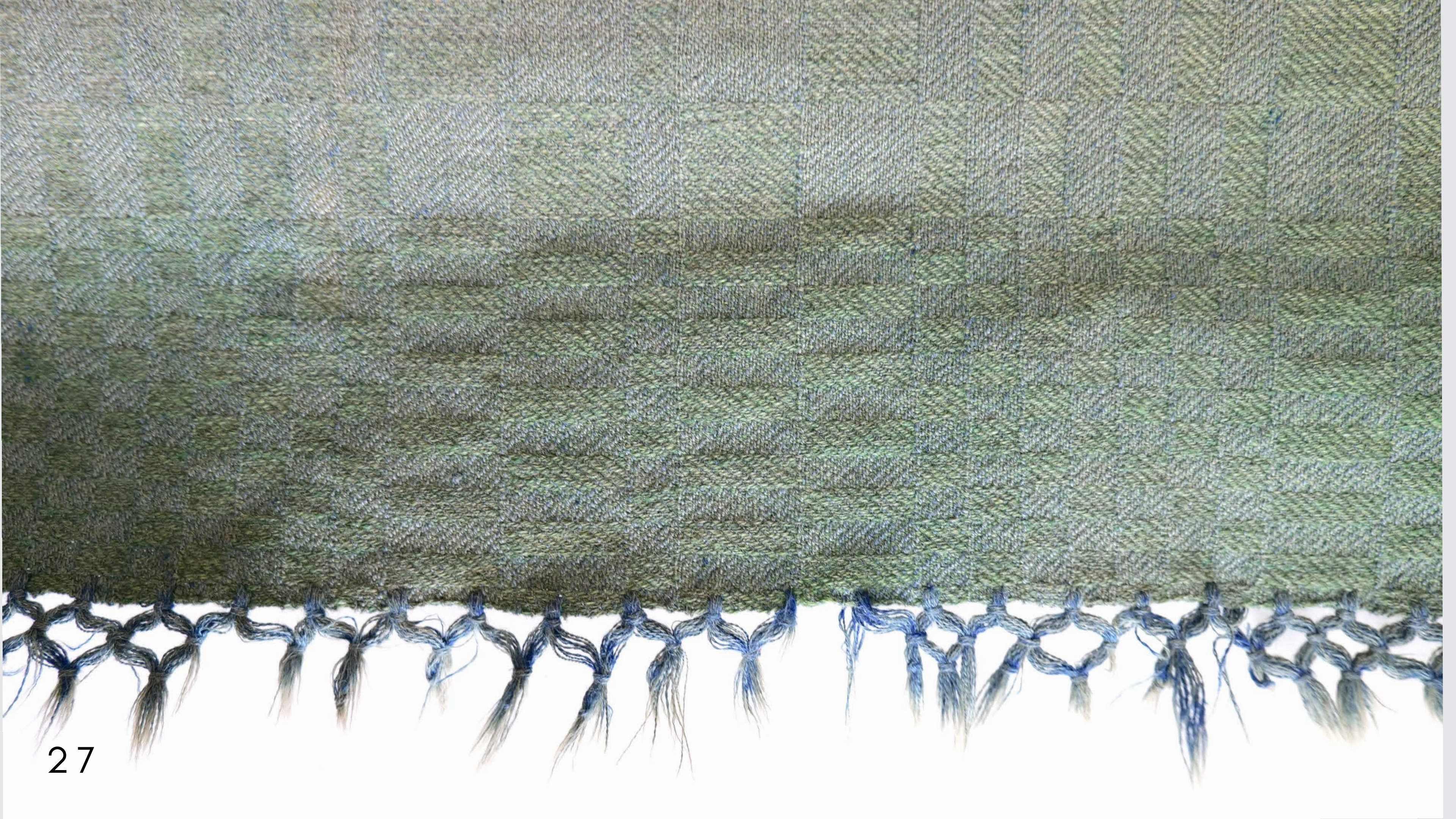




# AUTOR NIEZNANY

gm. Krynki





# AUTOR NIEZNANY

gm. Krynki





# HELENA ACHREMCZYK

gm. Krynki



Chodnik wykonany splotem rzadkowym, osnowa: bawełna szara; wątek: cięte resztki tkanin; wymiar: 67x350 cm

